

Интеграция iOS и Android устройств с Crestron

Альтернатива сенсорным панелям Crestron

Использование современных смартфонов и планшетов в домашней, и как оказалось в корпоративной системе управления оказалось очень удобным. И это кроме управления с одного сенсорного пульта, который остается еще и музыкальным сервером, телефоном и т.д. Приложение **Crestron mobile** одинаково в установке и настройке для iOS и Android и ничем не отличается от других приложений. Условия надежной работы реализуемы даже неспециалистом: надежная беспроводная сеть и набор настроек приложения и процессора управления.

1

Возможности и ограничения

Интерфейс управления, в Crestron Mobile может содержать все стандартные органы управления, в т.ч. видеоокна (в платной версии с индексом Pro) и меню прокрутки.

Объем интерфейса

Максимальный объем для бесплатной версии Crestron mobile (G) - 256 Kb. В Crestron Mobile Pro (G) такого ограничения нет и это единственная существенная разница между ними, кроме цены в 99\$.

В интерфейсе по умолчанию есть набор графических файлов подложек и кнопок. Это ограничивает количество и размер «своих» файлов проекта. Удалить неиспользуемую графику нельзя.

Установка Crestron Mobile (G) и настройка iPhone/iPod Touch (iPad)

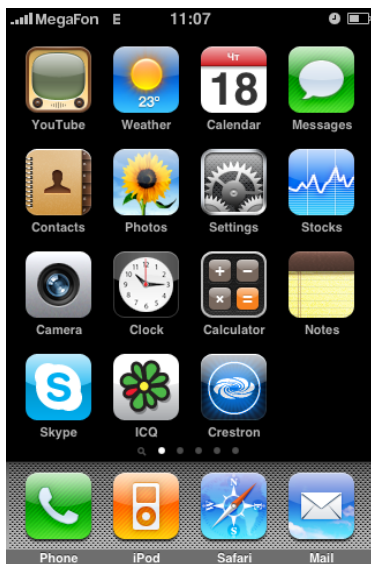


Рис. 1 Приложение Crestron mobile установлено на iPhone

Далее все пояснения и изображения будут касаться аппаратной части iPhone, iPad, iPod 3, 4, и 5-го поколений, мобильных устройств на ОС Android от 3.0. Варианты применения взломанных (Jailbreak) далее не рассматриваются, т.к. тестирования не проводилось.

В зависимости от типа используемого мобильного устройства в магазинах приложений AppStore и GooglePlay необходимо завести учетные записи.

1. Зарегистрироваться в магазине приложений и если планируется использовать платные приложения, то ввести данные любой действующей кредитной или предоплаченной карты VISA, MasterCard.

2. Если будет применяться бесплатное приложение Crestron Mobile, указать при регистрации «None» в полях использования карты.

Далее выполните поиск по ключевому слову Crestron, и установить необходимые приложения.

::: Настройка приложения Crestron Mobile



Рис. 2 Меню настроек Crestron Mobile

В последних версиях Crestron Mobile появился список расширенных настроек, комбинируя установки которых можно настроить удобную конфигурацию.

Lock Configuration – работа с одним процессором и интерфейсом.

Lock Orientation – фиксация положения интерфейса от поворота.

Auto-reconnect – быстрое переподключение к сети в случае обрыва связи.

Check for Update – автоматическая проверка новых версий Crestron Mobile.

::: Настройка подключения Crestron Mobile

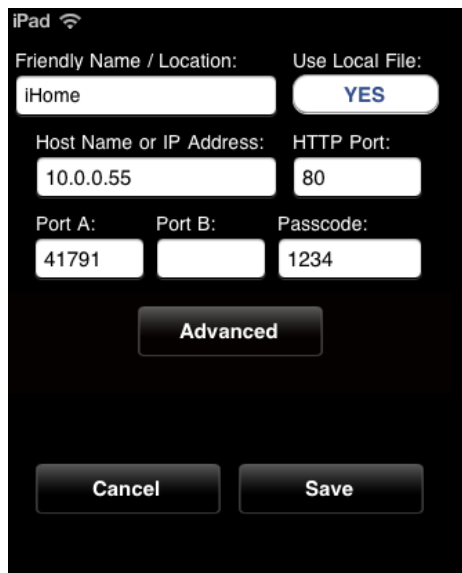


Рис. 3 Меню настроек подключения

Для подключения к процессору приложение Crestron Mobile необходимо заполнить поля:

Friendly Name... - Условное название системы, процессора

Use Local File – использование интерфейса, загруженного в процессор или в мобильное устройство. В последнем случае откомпилированные данные загружаются напрямую из VPro-е по IP адресу мобильного устройства.

Host Name or IP – IP адрес процессора Crestron

HTTP Port – оставьте 80.

Port A – нумерация портов должна быть от 41790 и далее

Port B – вспомогательный порт, опционально.

Passcode - пароль доступа к интерфейсу.

Advanced – дополнительные опции безопасности.

::: Настройки Wi-Fi роутера, доступ из интернет

Один Wi-Fi роутер может быть использован для доступа в интернет и связи между панелями управления и процессором Crestron.

Рекомендуется установить режим DHCP для всех ноутбуков и ПК, не имеющих отношения к Crestron, адрес которого напротив, должен быть постоянным (Static). Такая конфигурация позволит с iPhone управлять электроникой, автоматикой и выходить в интернет. Если провайдер интернет предоставляет услугу внешнего IP, то это даст возможность управлять функциями домашней системы извне. Тип и производитель роутера не имеет особого значения. Тип роутера значения не имеет, личный опыт подсказывает использование Apple Airport, Netgear, Cisco и Asus.

::: Конфигурирование в SIMPL

В конфигурацию SIMPL добавляется один компонент – Crestron Mobile. В зависимости от количества планируемых iPad, iPhone или Android устройств их количество может соответствовать их количеству.

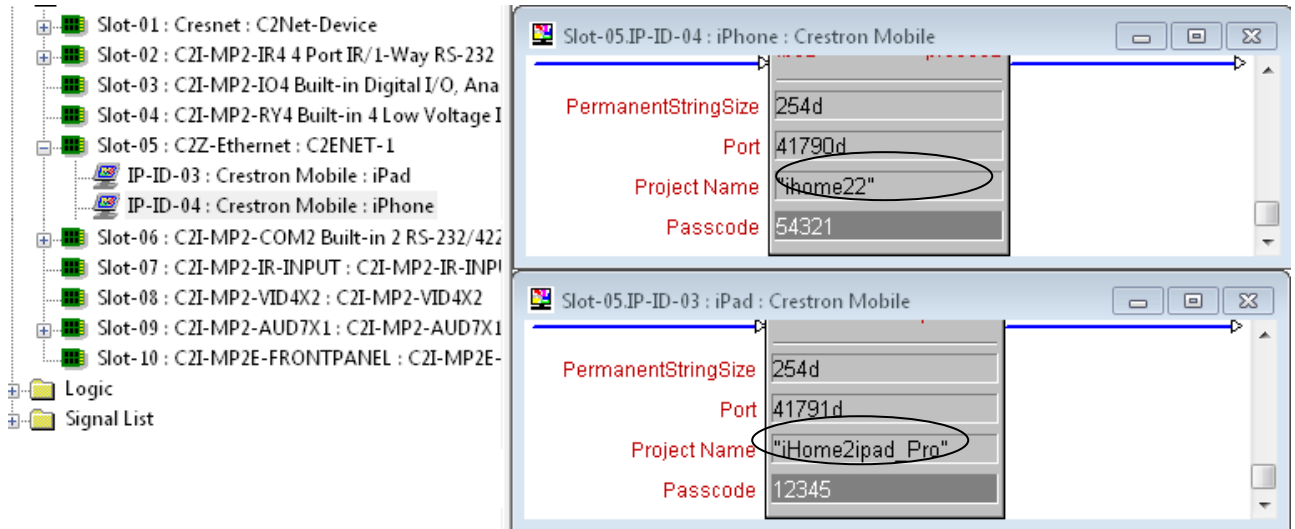


Рис. 4 SIMPL конфигурирование – в поле “Default Project Name” укажите имя файла интерфейса

Чтобы иметь возможность работы с XPanel или другими панелями, подключенными по TCP/IP, в программном модуле SIMPL для iPhone необходимо указывать полное имя интерфейса без расширения, но в кавычках, отличное от Main и index.

Пример: Если имя интерфейса **iHome.vtp**, то в этом поле должно быть: **“iHome”**, в кавычках или без.

Прямое указание имени файла необходимо для поддержки данным модулем именно «своего» интерфейса. Наличие этого поля подразумевает адресацию к определенным интерфейсам, что позволит использовать в одном проекте с XPanel.

::: Интерфейс в VTPRO-e

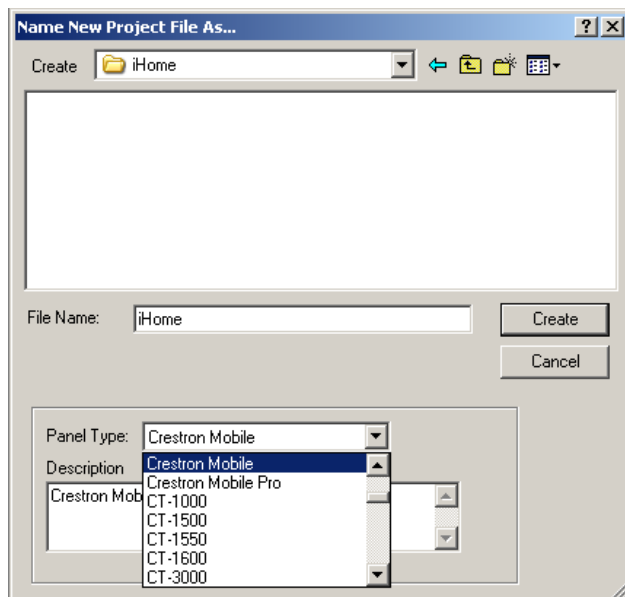


Рис. 5 Создание интерфейса

Создание графического интерфейса аналогично тому, как это делается для любых других сенсорных панелей.

Резерв в 256 Кб дает возможность использовать оригинальную графику. Из практики, этого объема достаточно для довольно большого проекта.

Интерфейс для iPad создается для типа панели Crestron Mobile G.

:::: Пример оформления интерфейса iPhone::::

4

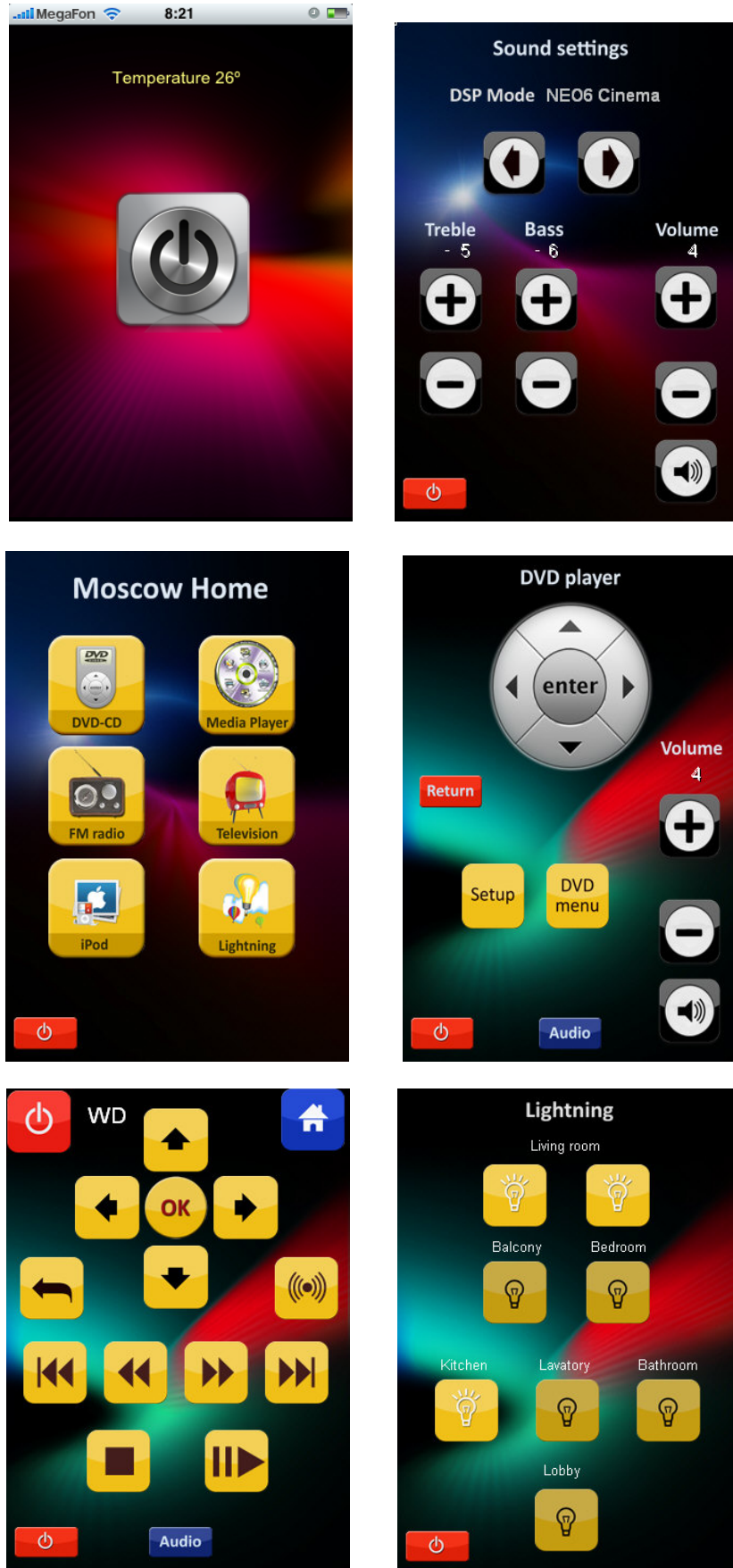


Рис. 7 Примеры оформления интерфейса

::: Ссылки на ресурсы и примеры программ и интерфейсов

<http://crestron-consulting.com>

